

PLANEJAMENTO URBANO DE BAIXO CARBONO

CASO: Plano Centro
PAÍS: Chile
CIUDAD: Santiago
POBLACIÓN: 7.112.808 (INE: Censo 2017)



PLANEJAMENTO URBANO

DESCRIÇÃO

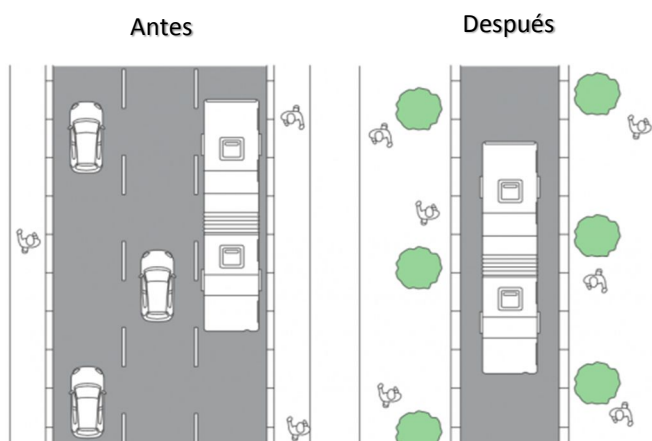
O Plano Centro faz parte do Plano de Mobilidade Integral do Município de Santiago, que também inclui outras duas medidas associadas à mobilidade sustentável: Peatón Primero e Pro Bicicleta. A necessidade de gerar iniciativas inovadoras no planejamento urbano do centro da capital se deve ao alto fluxo de pessoas que circulam diariamente, chegando a 2 milhões, com as conseqüências que isso acarreta.

O Plano contempla diferentes medidas que visam melhorar a área do centro histórico da comuna de Santiago para pedestres, ciclistas e transportes públicos, desestimulando o uso de veículos motorizados particulares.



Plano Centro

Fonte: Santiago Espacio Público Sustentable, Municipalidad de Santiago



Diseño y estándar urbano de los ejes del Plan Centro

Fonte: Plan Integral de Movilidad de Santiago, obtenido de Plataformaurbana.cl

A principal medida corresponde ao estreitamento de sete ruas para uso exclusivo dos transportes coletivos (que operarão entre as 7:00 e as 21:00 horas), com ampliação de suas trajetórias, melhoria do paradeiro, implantação de zonas pagas e redução do número de vagas. frequência de ônibus. As ruas mudadas serão: Compañía, San Antonio, Santo Domingo, Puente, Amunátegui, Mac Iver, Teatinos e San Martín. Os quatro primeiros já estão construídos, enquanto os quatro últimos estão planejados, com financiamento comprometido, a ser executado entre o início de 2019 e o primeiro trimestre de 2020.

Outra medida corresponde à criação de uma Zona Patrimonial no quadrante formado pelas ruas Compañía, San Antonio, Alameda e Teatinos, que serão caracterizadas pela instalação de paralelepípedos nas estradas, com o objetivo de preservar a arquitetura histórica do setor. Isto também será necessário para todo o trabalho de estrada que é desenvolvido neste setor..

Finalmente, uma terceira medida corresponde à construção de ciclovias. A ciclovia de Teatinos está atualmente sendo implementada, entre o Parque Los Reyes e a Alameda (norte-sul), através da qual até 3.500 ciclistas podem circular diariamente. Uma ciclovia na direção leste-oeste está sendo planejada. Além disso, planeja-se plantar mais árvores, luminárias LED (para pedestres e rodoviárias), câmeras de segurança com alto-falantes, alarmes da comunidade.

OBJETIVOS

Melhorar a circulação de pedestres, ciclistas e transporte público no centro histórico da cidade de Santiago.

CUSTO/FINANCIAMENTO

A iniciativa executou, até 2017, os trechos Compañía/Merced, San Antonio, Santo Domingo e Calle Puente, com investimento total de 5.500 milhões de pesos. Enquanto o que resta a ser construído vai custar 6.000 milhões de pesos, o que é esperado para o primeiro trimestre de 2020.

Seção/Rua	Valor investido	Valor a investir
Compañía	1.500 milhões	-
San Antonio	1.500 milhões	-
Santo Domingo	2.100 milhões	-
Puente	400 milhões	-
Amunategui	-	6.000 milhões
Mac Iver	-	
San Martín	-	
Teatinos	-	

Custos de obras do Plano Centro

Fonte: Elaboración propia.

ESTRATÉGIAS/RESULTADOS/IMPACTOS

O Plano busca promover o transporte sustentável, inovando no planejamento urbano da cidade, gerando mudanças diretamente nas estradas e calçadas que promovam o uso de bicicletas, a pé e o transporte público, restringindo o uso de carros particulares. Assim, desde o início da implementação do plano, as seguintes realizações foram alcançadas:

- Duplicou-se a quantidade de pedestres que caminham pelas ruas mais largas.
- Diminuição nos tempos de traslado do Transantiago, de 33% no período da manhã e 65% no período da tarde.
- Vencedor de vários prêmios, como o "One Planet City Challenge 2018", do World Wildlife Fund (WWF); "Sustainable Transport Award 2017", do Instituto de Políticas de Transporte e Desenvolvimento (ITDP); "Gobernarte 2016 - Premio Eduardo Campos"; reconhecimento em Foro Santiago 2040 no ano de 2015.



Un programa de
la Unión Europea



Plan Centro: calle San Antonio antes y después de la remodelación.

Fuente: Twitter Miguel Olivares, desde Plataformaurbana.cl

LIÇÕES APRENDIDAS/PONTOS DE DISCUSSÃO

Devido aos bons resultados da primeira etapa do Plano Integral de Mobilidade, foi desenvolvido seu novo estágio, para o período 2018-2028, que apresenta desafios interessantes, como a "Big Apple em escala humana", implementando um sistema de tráfego divergente, que procura reduzir significativamente o fluxo de carros através do centro de Santiago. Isto é, exceto em certas ruas, os veículos serão encorajados a preferir viajar para fora do centro da cidade, estimando assim uma diminuição nos carros de 180.000 para 22.000.

BIBLIOGRAFIA

Plataforma Urbana: Artículos de Plan Centro. Visitado en línea:
<http://www.plataformaurbana.cl/archive/tag/plan-centro/>

Santiago, Espacio Público Sustentable, Municipalidad de Santiago. Encontrado en línea:
<https://www.munistgo.cl/espacio-publico-sustentable/>

Información obtenida del Sr. Miguel Olivares, Coordinador de Movilidad Urbana de la Municipalidad de Santiago.

AUTORES

Carolina Eing , Adapt Chile.