

GESTÃO AMBIENTAL

CASO: Sistema de Certificação Ambiental Municipal (SCAM)

PAÍS: Chile

CIDADE: Cobertura Nacional

POPULAÇÃO: 17.574.003 (INE: Censo 2017)



GESTÃO AMBIENTAL

CONTEXTO

O Sistema Municipal de Certificação Ambiental (SCAM) foi criado em 2009 e é um programa voluntário promovido pelo Departamento de Gestão Ambiental Local (GAL) da Divisão de Educação Ambiental e Participação do Cidadão do Ministério do Meio Ambiente (MMA).

O sistema procura instalar a questão ambiental a nível local, por meio da incorporação do tema ambiental aos procedimentos e tarefas internas, entre funcionários públicos e a comunidade, com base nos padrões internacionais de políticas públicas e nacionais como a ISO 14.001 e EMAS. (MMA, 2016).

DESCRIÇÃO

O SCAM torna-se uma ferramenta relevante para fortalecer a gestão ambiental nos municípios, tornando-se um mecanismo de apoio e um agente de fiscalização do cumprimento das medidas ambientais.

Da mesma forma, tem ocorrido um processo gradativo ano após ano, realista e flexível, que se adapta às necessidades de cada município ao longo dos anos que perduram ao longo do ciclo de certificação, que dá reconhecimento de acordo com o atuação e alcance dos requisitos (MMA, 2014a, 2014b, 2016).

As linhas de trabalho do SCAM são:

- Reciclagem;
- Economia de energia e água;
- Instrumentos que incentivam a participação de vizinhos;
- Linhas estratégicas de ação que a comunidade prioriza;
- Treinamento ambiental (funcionários e comunidade).

Os níveis de certificação são:

- Básico
- Intermediário
- Excelência
-

Tabela 1. Fases para alcançar o nível de excelência

NÍVEL/FASE	DURAÇÃO	GERAL
Básica	6 meses	Diagnóstico Ambiental Municipal e Estratégia Comunal Simplificada
Intermediária	11 meses	A estratégia, as atividades e os compromissos devem estar em funcionamento;
Excelência	11 meses	Envolve o desenvolvimento de todas as linhas temáticas e o cumprimento de todos os compromissos

Fonte: Elaboração própria, com base no MMA, 2016.

O ciclo de certificação completo tem a duração de 6 anos.



Fases do SCAM/ Fonte: MMAa, 2014.

OBJETIVOS

Geral: "Inicialmente instalar o sistema de certificação na instituição de forma a permitir a integração das questões ambientais de forma sistematizada, padronizada, participativa, gradual e realista na gestão ambiental local do município" (Departamento de Gestão Ambiental Divisão Local de Educação Ambiental, 2011, citação no MMA, 2014a, p.4).

Nível Básico: "Inicialmente instalar o sistema de Certificação Ambiental no município, para facilitar a integração das questões ambientais de forma sistematizada, padronizada, participativa, gradual e realista na gestão ambiental local do município" (MMA, 2014b, p.11).

Nível Intermediário: "Desenvolver os compromissos e requisitos subscritos pelo município na Fase 1 para o adequado cumprimento do Sistema Municipal de Certificação Ambiental no nível intermediário "(MMA, 2014b, p.59).

Nível Excelência: Desenvolver os compromissos e os requisitos totais subscritos pelo município nas Fases 1 e 2 para o bom funcionamento do Sistema Municipal de Certificação Ambiental no nível de Excelência "(MMA, 2014b, p.97).

CUSTO/FINANCIAMENTO

Informação não encontrada.

ESTRATÉGIAS/RESULTADOS/IMPACTOS

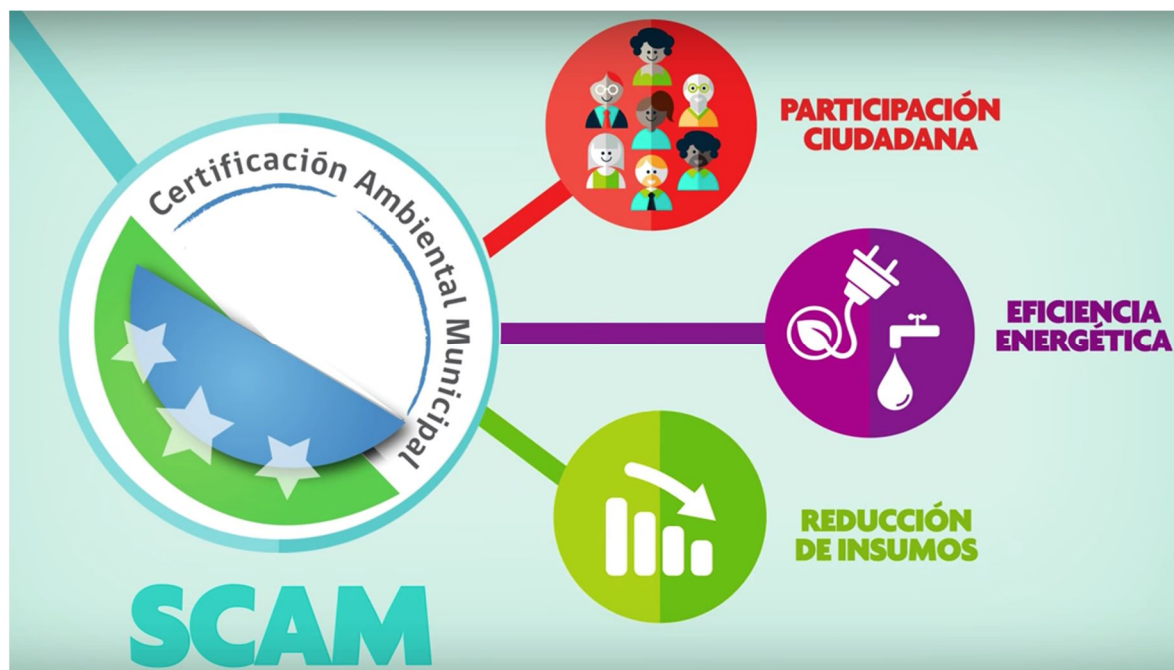
Resultados:

- Instalar cuidados locais e proteção do meio ambiente em escala local;

- Municípios são reconhecidos como exemplo em questões ambientais;
- Prestígio institucional diante da comunidade pela participação ativa de autoridades e cidadãos no cuidado com o meio ambiente;
- Promoção da educação ambiental;
- Eficiência hídrica e energética nas instalações municipais;
- Promoção da reciclagem e gestão de resíduos entre funcionários públicos e a comunidade;
- Treinamento de funcionários e da comunidade sobre questões ambientais;
- Assistência técnica e apoio a serviços públicos e privados;
- Empoderamento de unidades ambientais nos municípios;
- Geração de um planejamento ambiental local.

Impactos em escala nacional:

- Mais de 1400 membros nos comitês ambientais da comunidade;
- Os municípios que estão no sistema param de emitir 310 toneladas de emissões de CO2 e realizam uma economia anual de água de 28.000m3.



Metas do SCAM/ Fonte: MMA, 2016.

LIÇÕES APRENDIDAS/PONTOS DE DISCUSSÃO

- O SCAM é uma ferramenta eficaz que nos permite avançar para uma melhor qualidade de vida, assim como é um compromisso de todos;
- Ao longo dos anos, foram feitos os ajustes necessários para poder ser constituído como um sistema de certificação.



Un programa de
la Unión Europea

BIBLIOGRAFIA

MMA (2014a). Sistema de Certificación Ambiental Municipal (SCAM). Departamento de Gestión Ambiental Local. Enero. Disponible en: <http://www.eltabo.cl/documentos/secpla/scam/scam2/capacitacionambiental/presentascam.pdf>

MMA (2014b). Manual del Sistema de Certificación Ambiental Municipal. Departamento de Gestión Ambiental Local. División de Educación Ambiental. Octubre. Disponible en: <http://estacionambiental.cl/wp-content/uploads/2016/07/Manual-SCAM-2015.pdf>

MMA (2016). Sistema de Certificación Ambiental Municipal (SCAM). Video disponible en: https://www.youtube.com/watch?v=r_26cm4GuH8

AUTOR

Adapt Chile. Carolina Eing